

# OSIEDLE STARY MŁYN LOKAL A4

Mińsk Mazowiecki  
ul. Stefana Czarnieckiego



**TomBud**

+48 509 200 052

+48 25 759 06 06

biuro@tombud.waw.pl

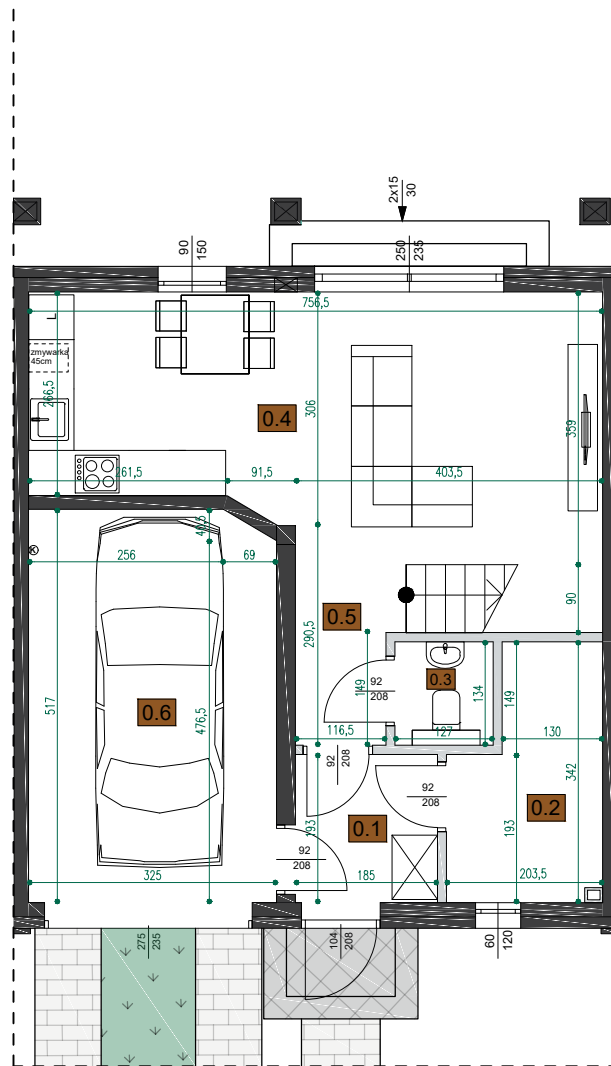
www.tombud.waw.pl

Lokalizacja lokalu na działce



Bilans terenu

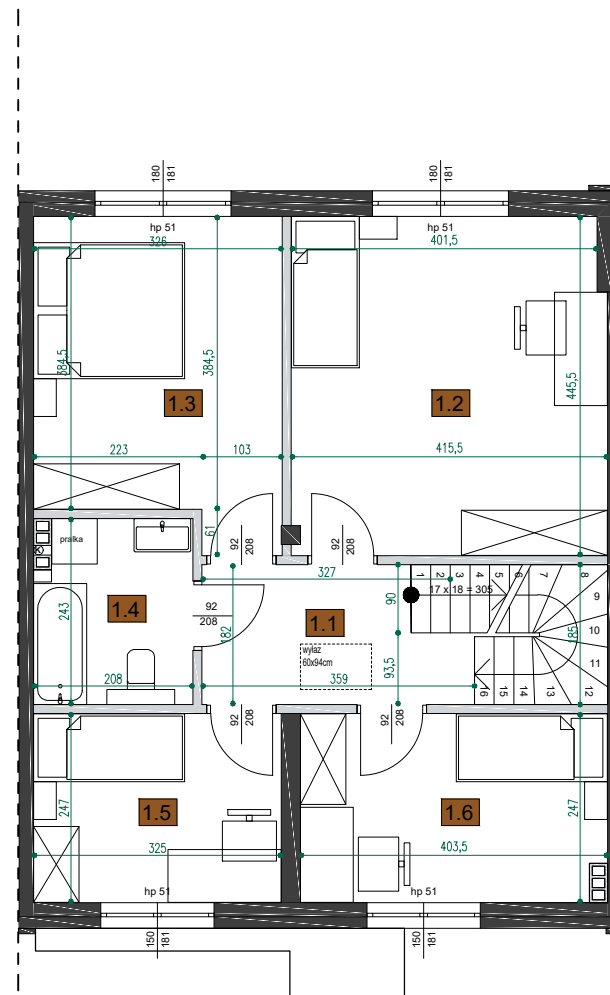
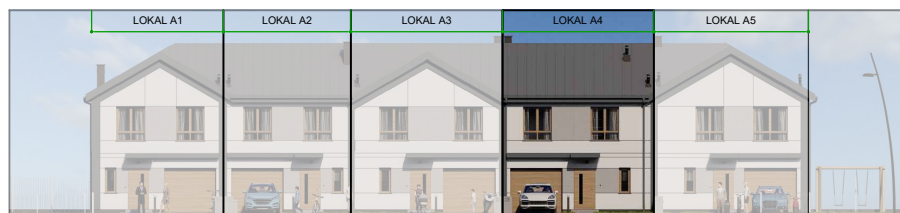
<b>P<sub>dz</sub> = 175,96m<sup>2</sup></b>	Pow. [m <sup>2</sup> ]
powierzchnia zabudowy	70,66
powierzchnia utwardzona	22,24
powierzchnia biologicznie czynna	83,06



WYKAZ POMIESZCZEŃ- LOKAL A4 - PARTER

Nr	Nazwa	Posadzka	Pow. użytkowa [m <sup>2</sup> ]
0.1	przedsiónek	panel/deska	3,56
0.2	garderoba	panel/deska	5,82
0.3	WC	terakota	1,70
0.4	pokój dzienny z kuchnią	panel/deska	24,13
0.5	komunikacja	panel/deska	3,02
0.6	garaż jedno stanowiskowy	terakota	16,66
Razem:			<b>54,89</b>

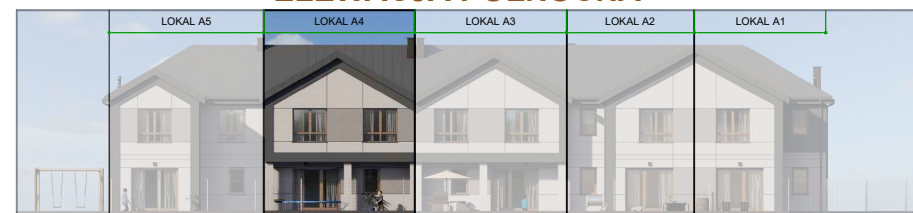
ELEWACJA POŁUDNIOWA



WYKAZ POMIESZCZEŃ- LOKAL A4 - PIĘTRO

Nr	Nazwa	Posadzka	Pow. użytkowa [m <sup>2</sup> ]
1.1	komunikacja	panel/deska	6,25
1.2	pokój	panel/deska	18,34
1.3	pokój	panel/deska	13,16
1.4	łazienka	terakota	4,86
1.5	pokój	panel/deska	8,02
1.6	pokój	panel/deska	9,84
Razem:			<b>60,47</b>

ELEWACJA PÓŁNOCNA



LOKAL  
**A4**

KONDYGNACJA  
**PARTER**

POWIERZCHNIA  
**54,89m<sup>2</sup>**

LOKAL  
**A4**

KONDYGNACJA  
**PIĘTRO**

POWIERZCHNIA  
**60,47m<sup>2</sup>**

POWIERZCHNIA UŻYTKOWA  
**115,36m<sup>2</sup>**

UWAGI:

- Powierzchnie pomieszczeń podano z uwzględnieniem grubości tynków, zgodnie z normą PN-ISO 9836;
- Wymiary pomieszczeń podano w centymetrach;
- Wymiary pomieszczeń podano z uwzględnieniem tynków;
- Powierzchnie oraz wymiary mogą ulec niewielkim zmianom w trakcie realizacji projektu;
- Powierzchnia pod ściankami działowymi nie jest wliczona do powierzchni lokalu;

- ŚCIANY KONSTRUKCYJNE
- ŚCIANY DZIAŁOWE
- UTWARDZENIE KOSTKĄ BETONOWĄ
- GRUNT STABILIZOWANY - GEOKRATA
- TRAWNIK

SKALA 1:100



**BUDYNEK JEDNORODZINNY  
W ZABUDOWIE SZEREGOWEJ**